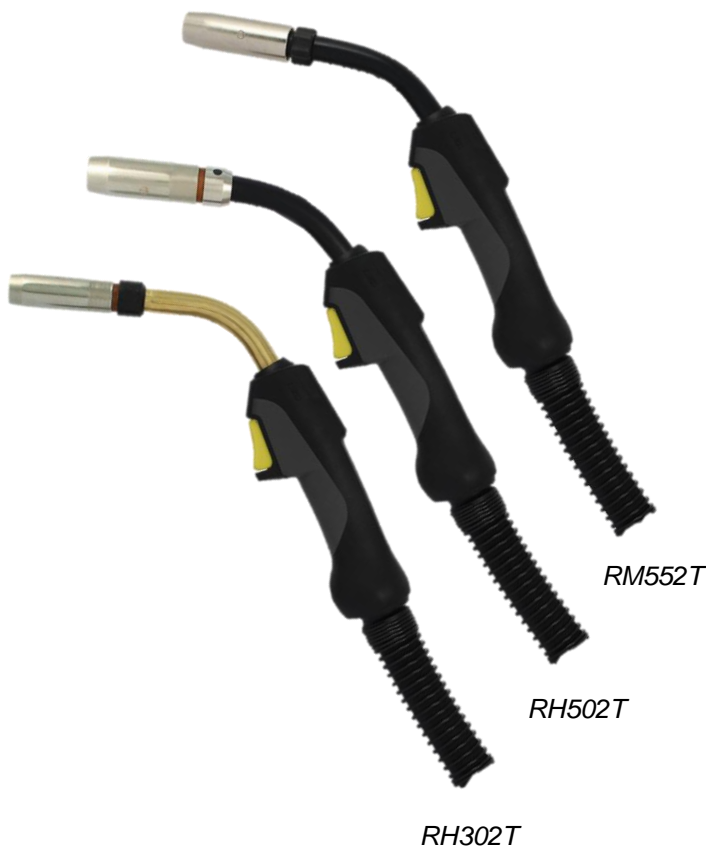


Torchas RH y RM para MIG de OCIM

Torchas industriales enfriadas por agua

TWECO
AN ESAB® BRAND



Segunda generación de las familias RH y RM de torchas para MIG enfriadas por agua de OCIM. La gama ha pasado por un proceso de renovación completa hacia un diseño más moderno y duradero. Las partes delanteras esenciales más sujetas a desgaste son totalmente compatibles con las gamas RH y RM de OCIM.

- Articulaciones de charnela y soporte para muelle, mejorando la flexibilidad
- Mástiles de las torchas aislados contra el calor para una mejor manipulación
- Torchas de mantenimiento fácil con boquilla de gas aislada
- Empuñadura ergonómica con áreas de agarre blando
- La RM 552 está equipada con una boquilla enfriada directamente por gas para una eliminación del calor más eficiente

Para más información, visite esab.com.

Sector

- Astilleros de buques y plataformas marinas
- Reparación y mantenimiento
- Industria metalúrgica
- Fabricación industrial y general
- Automoción



Con una empuñadura ergonómica y bien equilibrada con agarre blando, las variantes de RH y RM enfriadas por agua garantizan la mayor comodidad para el soldador.

Torchas RH y RM para MIG de OCIM

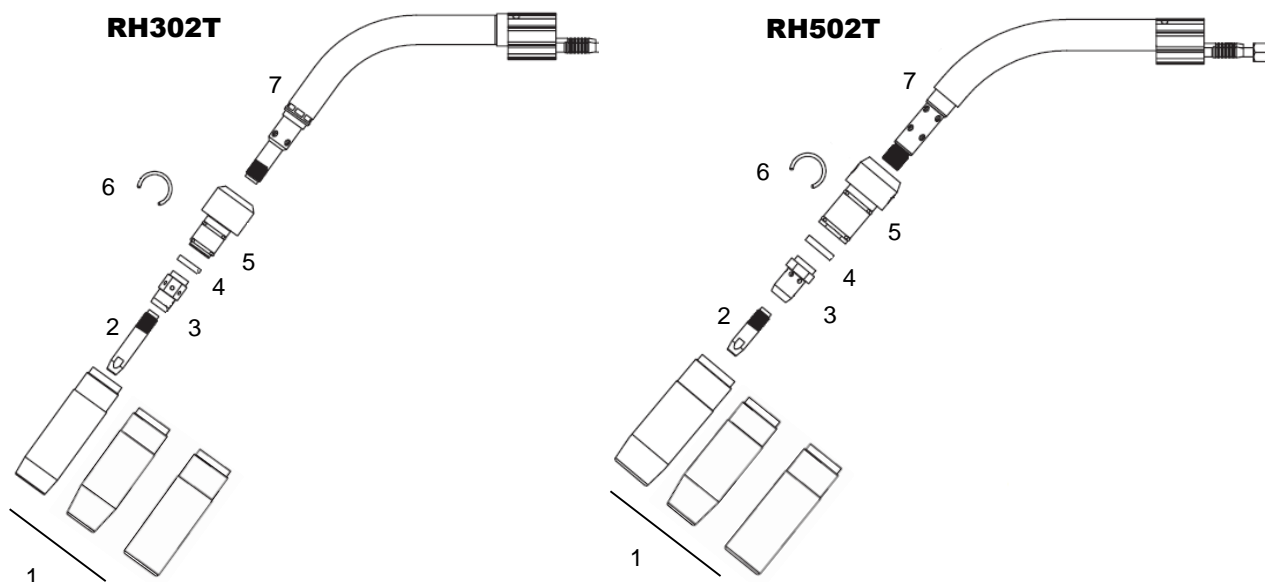
Especificaciones			
Descripción	RH302T	RH502T	RM552T
Refrigeración	Agua	Agua	Agua
Capacidad de soldadura Gas mixto	300 A al 100%	450 A al 100%	500 A al 100%
Capacidad de soldadura CO ₂	350 A al 100%	500 A al 100%	550 A al 100%
Diámetro del hilo, acero dulce	1,0 – 1,2	0,8 – 1,6	0,8 – 1,6
Diámetro de hilo, acero inoxidable	1,0 – 1,2	0,8 – 1,6	0,8 – 1,6
Diámetro de hilo, aluminio	1,0 – 1,2	0,8 – 1,6	0,8 – 1,6
Diámetro del hilo, hilos tubulares	1,0 – 1,2	0,8 – 1,6	0,8 – 1,6
Marca de certificación (normas)	CE	CE	CE
Temperatura de funcionamiento	-10 a +40 °C	-10 a +40 °C	-10 a +40 °C

Información de pedido	
Descripción	Núm. de pieza
OCIM RH302T con euroconector de 3 m	160110307TW
OCIM RH302T con euroconector de 4 m	160110407TW
OCIM RH502T con euroconector de 3 m	160100307TW
OCIM RH502T con euroconector de 4 m	160100407TW
OCIM RH502T con euroconector de 5 m	160100507TW
OCIM RH552T con euroconector de 3 m	159080307TW
OCIM RH552T con euroconector de 4 m	159080407TW

Torchas RH y RM para MIG de OCIM

Piezas de recambio y sujetas a desgaste

N.º	Descripción	RH302T		RH502T	
1	Boquilla de gas, estándar	179105114 (Ø 15 mm)		179105113 (Ø 17 mm)	
1	Boquilla cónica	179109118 (Ø 12 mm)		179109112 (Ø 15,5 mm)	
1	Boquilla cilíndrica	179104109 (Ø 18 mm)		179104108 (Ø 21 mm)	
		Cu	Cu-Cr	Cu	Cu-Cr
2	Punta de contacto Ø 0,8	147010108	147020108	147010308	147020308
2	Punta de contacto Ø 1,0	147010110	147020110	147010310	147020310
2	Punta de contacto Ø 1,2	147010112	147020112	147010312	147020312
2	Punta de contacto Ø 1,6	-	-	147010316	147020316
3	Portapuntas	118103105		118103106	
4	Anillo aislante	151105107		151105106	
5	Soporte de la boquilla	150112103		150112102	
6	Anillo elástico	101101104		101101103	
7	Cuello de cisne	116116103TW		116116102TW	



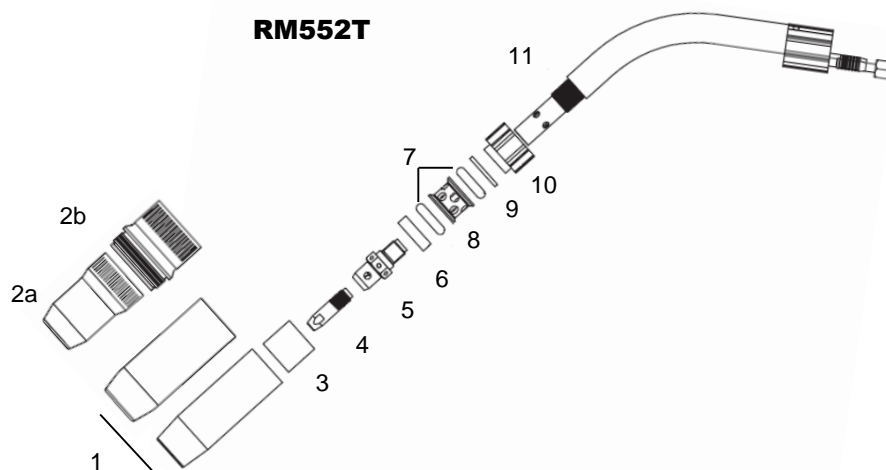
Guías para hilos

	Descripción	Longitud de 3 m	Longitud de 4 m	Longitud de 5 m
RH302T	Revestimiento de acero para hilos de Ø 0,8/1,0, azul	130020302TW	130020402TW	
	Revestimiento de acero para hilos de Ø 1,0/1,2, rojo	189060302TW	189060402TW	
	Revestimiento de PTFE para hilos de Ø 0,8/1,0, azul		134040402TW	
	Revestimiento de PTFE para hilos de Ø 1,0/1,2, rojo	134080302TW	134080402TW	
	Guía para hilo de PE-ALU Ø 0,8/1,0	134030402	134030402	
	Guía para hilo de PE-ALU Ø 1,2/1,6		134090402	
RH502T	Revestimiento de acero para hilos de Ø 1,0/1,2, rojo	189060302TW	189060402TW	189060502TW
	Revestimiento de acero para hilos de Ø 1,2/1,6, amarillo	189070302TW	189070402TW	189070502TW
	Revestimiento de PTFE para hilos de Ø 0,8/1,0, rojo	134080302TW	134080402TW	
	Revestimiento de PTFE para hilos de Ø 1,0/1,2, amarillo	134070302TW	134070402TW	134070502TW
	Guía para hilo de PE-ALU Ø 0,8/1,0	134030402	134090402	134090602

Torchas RH y RM para MIG de OCIM

Información para la realización de pedidos de piezas sujetas a desgaste

N.º	Descripción	RM552T	
		Cu	Cu-Cr
1	Boquilla de gas, estándar	179105109 (Ø 17 mm)	
1	Boquilla cónica	179109115 (Ø 15,5 mm)	
2a	Boquilla cónica, delantera	179102102	
2b	Boquilla cónica, trasera	179108102	
3	Aislante de la boquilla	103102102	
		Cu	Cu-Cr
4	Punta de contacto Ø 0,8 (M8x30)	147010308	147020308
4	Punta de contacto Ø 1,0 (M8x30)	147010310	147020310
4	Punta de contacto Ø 1,2 (M8x30)	147010312	147020312
	Punta de contacto Ø 1,6 (M8x30)	147010316	147020316
5	Portapuntas	118103103	
6	Anillo de soporte, delantero	151104104	
7	Junta tórica	135101103	
8	Distribuidor de agua	119101103	
9	Anillo de soporte, trasero	151103104	
10	Tuerca tensora	127101103	
11	Cuello de cisne	116101106TW	



Guías para hilos

	Descripción	Longitud de 3 m	Longitud de 4 m
RM552T	Revestimiento de acero para hilos de Ø 1,0/1,2, rojo	189060302TW	189060402TW
	Revestimiento de acero para hilos de Ø 1,2/1,6, amarillo	189070302TW	189070402TW
	Revestimiento de PTFE para hilos de Ø 0,8/1,0, rojo	134080302TW	134080402TW
	Revestimiento de PTFE para hilos de Ø 1,0/1,2, amarillo	134070302TW	134070402TW
	Guía para hilo de PE-ALU Ø 0,8/1,0	134030402	134090402



ESAB / esab.com

