

## Máquina de corte portátil CROSSBOW, con opciones de oxicorte y plasma.

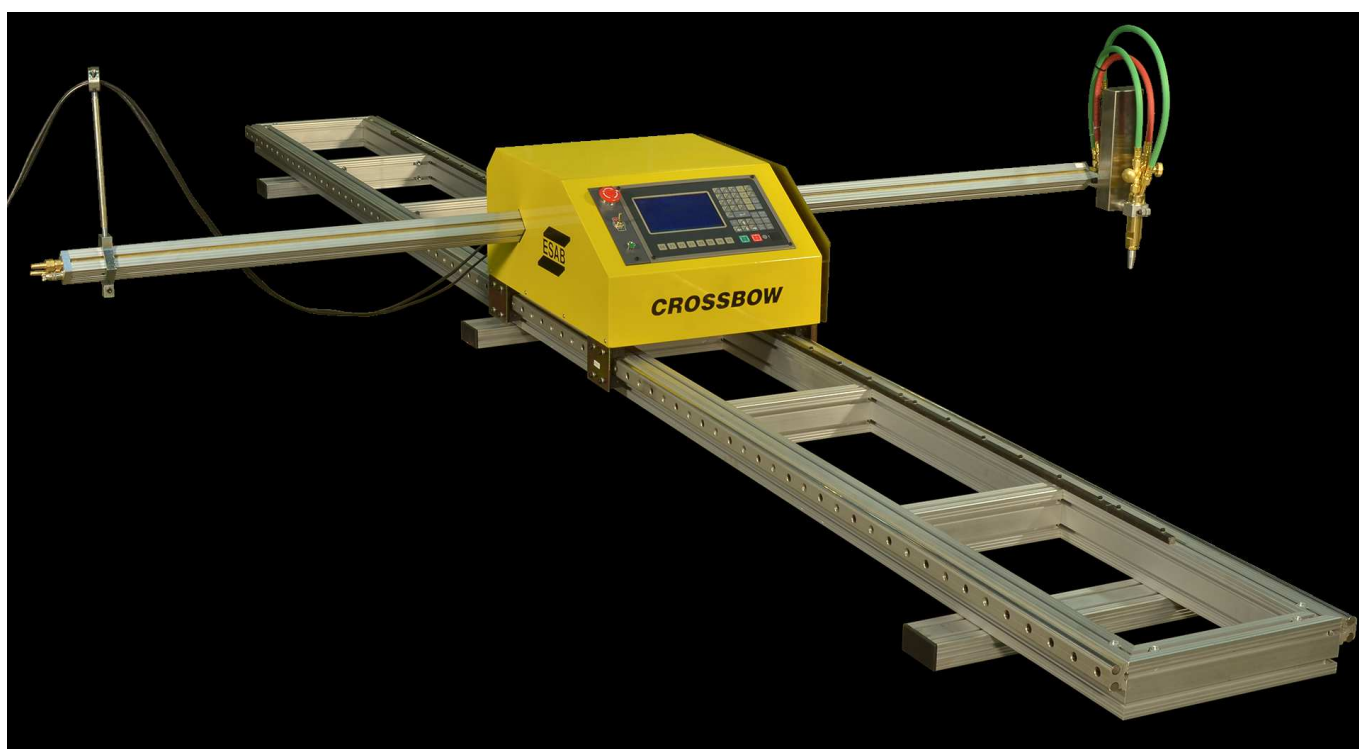


Imagen no contractual

## Descripción del equipo

### 1.- Sistema de corte ESAB CROSSBOW

Considerado como el punto de iniciación ideal al corte automático, ya sea con oxicorte o plasma, el sistema Crossbow ofrece un CNC totalmente integrado. Esto hace posible prescindir de un ordenador especializado, así como de un software externo.

El sistema es perfecto para escuelas de formación profesional, pequeños talleres de fabricación, centros de reparación y mantenimiento, cerrajerías, o para el uso portátil en grandes instalaciones u obras. Esta última posibilidad hace que contar con un CrossBow en una flota de alquiler de maquinaria, aumente su rentabilidad:

- Opere desde una interfaz sencilla.
- Elija entre una biblioteca exhaustiva de 24 figuras habituales que permite minimizar el tiempo de programación y configuración.
- Convierta los dibujos CAD en piezas con el software de programación integrado.
- Transfiera los archivos NC programados con una conexión USB estándar.

Las funciones automáticas y el uso sencillo de su CNC proporcionan un proceso de oxicorte o plasma potente y versátil, en un conjunto diseñado para maximizar el valor de la inversión. Los raíles consiguen que el movimiento sea estable y proporcionan un soporte total para que el cabezal de corte tenga un rendimiento fiable y duradero. Las guías lineales minimizan las posibles vibraciones durante el corte, para que se mantenga la precisión en el corte para toda la zona de trabajo.



El sistema Crossbow incluye de serie un cabezal de corte por oxicorte y opcionalmente también permite instalar un plasma, permitiendo cambiar fácilmente entre ambos sistemas. Con plasma, se puede cortar hasta 20 mm de acero carbono o aluminio (dependiendo del tipo de plasma montado), o hasta 15 mm de inoxidable. Con oxicorte, se alcanzan los 100 mm de acero carbono. El interfaz, dirigido por menú en pantalla, hace que su funcionamiento sea sencillo y fácil de aprender.

El CNC incluye una librería de 24 formas habituales y comunes que minimizan el tiempo de programación, y de preparación. Las dimensiones se pueden editar para personalizar la forma a cortar sin necesidad de programación adicional.

Los programas de corte soportan la programación básica de código G y M, y programas de control numérico pueden ser transferidos y cargados a la máquina mediante una conexión USB estándar.



De igual manera, el control tiene una capacidad de almacenamiento de 32MB, así como botón de parada de emergencia.

*El equipo de corte por plasma puede emplearse también fácilmente con una antorcha manual para otros trabajos.*

## ESPECIFICACIONES:

Ancho útil de corte	1,550 mm
Longitud útil de corte	3,100 mm
Máxima vel. desplazamiento	3,000 mm/min
Longitud total de brazo	2,362 mm
Longitud total de recorrido	4,000 mm
Dimensiones totales de la unidad de CNC	600 x 460 x 420 mm
Peso total	96 kg
Voltaje de entrada	110/220 VAC, 50/60 Hz



## OPCIONES DE PLASMA:

Los plasmas de la serie A de ESAB tienen una serie de características que los hacen únicos en su sector:

- Mayor ciclo de trabajo de su categoría, lo que supone mayor resistencia y durabilidad.
- Multi-voltaje.
- Peso moderado: puede ser desplazado fácilmente a mano.
- Ocupación reducida de espacio, lo cual libera espacio en la nave.
- Conexión completa con el CNC de la máquina, para conseguir una óptima integración.
- Software específico automático.
- Indicadores LED en panel frontal.
- Retardo de preflujo inexistente, lo que reduce tiempos improductivos.
- Reinicio automático, reduciendo paradas y tiempos muertos.
- Encendido rápido, para mayor productividad.
- Cambio inmediato a pistola manual, para cortar como plasma manual.



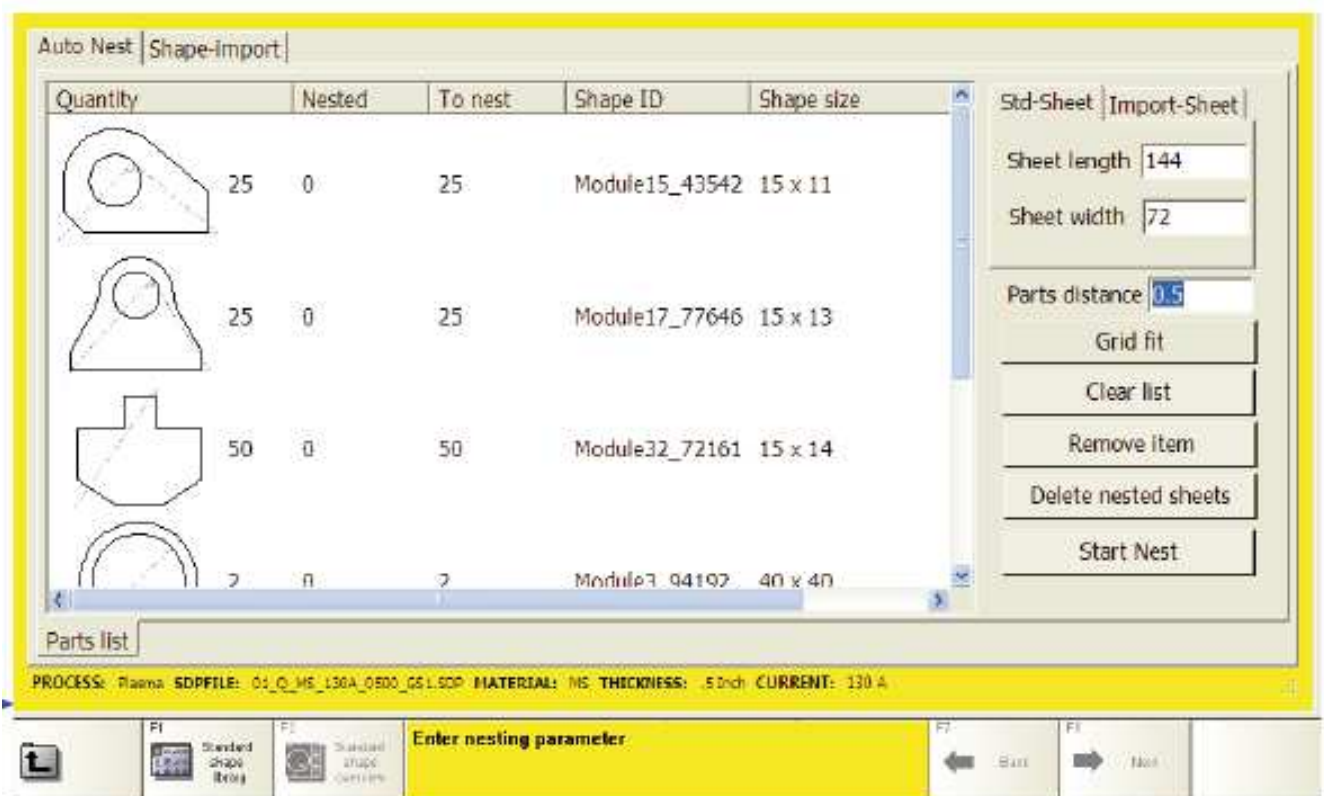
Especificaciones	A40	A60	A80	A120
Máx salida, A (a 80% del ciclo de trabajo)	40	60	80	120
Corte recomendado, mm	6	10	12	15
Máximo espesor de corte, mm	12	15	20	20
Máx comienzo en borde, mm	25	25	30	40
Salida al 100% del ciclo de trabajo, A	30	50	70	100
Acometidas principales, 50/60 Hz	208-230VAC, 1/3-Phase; 460VAC, 1/3-Phase 380-400VAC, 3-Phase 600VAC, 3-Phase			
Requerimiento de aire	189 L/min @ 5.2 bar (400 cfh @ 80 psig)			
Peso, incluyendo cabezal y cable, Kg.	19.5	19.5	28.6	28.6
Dimensiones L x A x H, mm	533 x 248 x 343	533 x 248 x 343	660 x 248 x 343	660 x 248 x 343



El sistema de elevación motorizado provee al conjunto de control de altura por control de voltaje de arco, incluyendo un sensor óhmico que proporciona el sistema de control de altura inicial, para total automatización del corte con plasma.

Incluye también una válvula proporcional que controla, de manera automática, el oxígeno de corte, cuando se usa el cabezal de oxicorte.

### **SOFTWARE ESAB EASYNEST CON NESTING AUTOMATICO (INCLUIDO).**



La CrossBow incluye el ESAB EasyNest, un sencillo software de nesting automático (aprovechamiento de chapa automático). El ESAB EasyNest es muy fácil de usar.

El EasyNest se instala en un ordenador para preparar los programas de corte.

El EasyNest permite tanto dibujar geometrías a partir de piezas predefinidas, como trasladar cualquier fichero dxf (AutoCad o similar) al lenguaje CNC, para que éste sea procesado por la CrossBow. A continuación coloca automáticamente las piezas seleccionadas en la chapa y genera el programa de corte para la máquina.

